

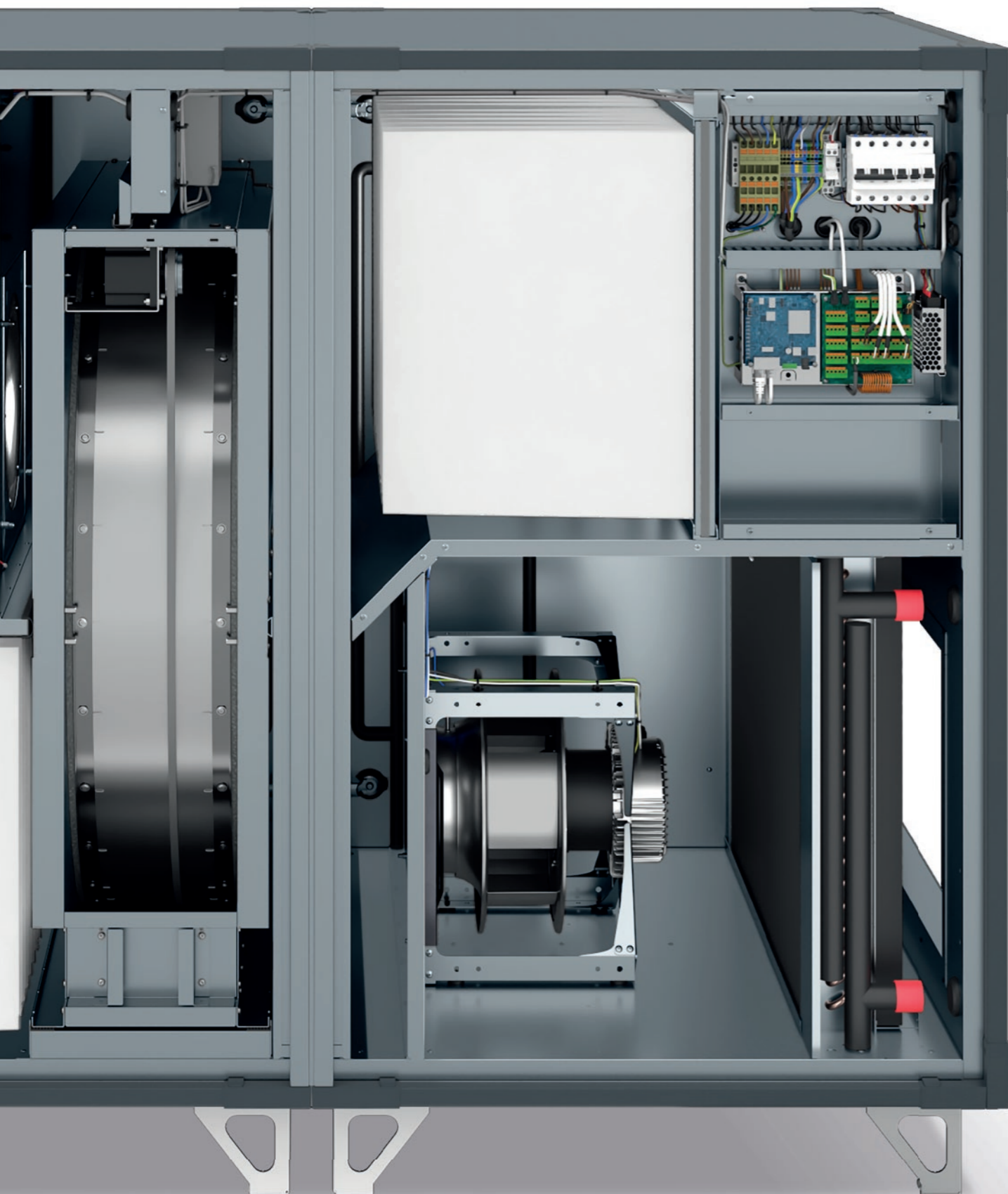


VENTUS

Platinum

2025



**KVALITĀTE:**

- » Eurovent sertificēts korpuss: T2, TB2, L1, D1, F9

KOMPAKTS KORPUSS:

- » Korpusa materiāls - Magnelis® (magnija-cinka pārklājums)
- » Minerālvates izolācija - paneļa biezums: 50 mm
- » Mehāniski ielietas blīves

AUGSTA EFEKTIVITĀTE:

- » Rotācijas siltummainis: kondensācijas vai sorbcijas
- » HEX preplūsmas siltummainis: alumīnijs
- » Ļoti efektīvi ventilatoru bloki ar elektroniski komutētiem (EC) motoriem

KOMPAKTS IZMĒRS:

- » Iespēja ienest iekārtu pa 900 mm durvīm
- » Gaisa apstrādes iekārtas bāzes konfigurācija: siltuma atgūšana, ventilatori, filtri, sildītājs (pēc izvēles)
- » Sekciju skaits:
 - Izmēri VVSA11-22 RRG un HEX - viena sekcija
 - Izmēri VVSA29-56 RRG - divas sekcijas
 - Izmēri VVSA29-40 HEX- trīs sekcijas

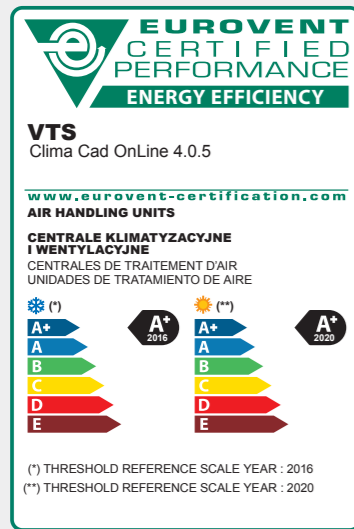
VIEGLA APKOPE UN TĪRĪŠANA:

- » Piekļuve iekārtai no abām pusēm
- » Ērta piekļuve ventilatoru un siltummaiņu tīrīšanai

AUTOMĀTIKA:

- » Daudzfunkcionāla automātika integrēta iekārtā - konfigurēta un gatava darbam (Plug&Play)
- » mHMI lietojumprogramma ir pieejama standarta aprīkojumā
- » Attālās pārvaldības iespēja, kad ir izveidots savienojums ar VTS cloud

SERTIFIKĀTI:



Korpura parametri atbilst standartam EN1886	Klase
Termiskie tilti	TB2
Siltuma caurlaidība	T2
Korpura hermētiskums	L1
Mehāniskā izturība	D1
Filtra blīvums	F9

VENTUS Platinum gaisa apstrādes iekārtas atbilst Ecodesign 1253/2014 direktīvas prasībām.

VENTUS Platinum gaisa apstrādes iekārtas tiek ražotas saskaņā ar:

- » **ISO 9001 sertifikātu** - garantē pilnīgu gaisa apstrādes iekārtu ražošanas atkārtamību
- » **ISO 14001 sertifikāts** - apliecina efektīvu vides pārvaldību

VENTUS Platinum gaisa apstrādes iekārtas ir **CE sertificētas:**

- » deklarācija par atbilstību Eiropas standartiem attiecībā uz iekārtu darbības drošību un elektromagnētiskās savietojamības prasībām



PANEĻI

- » Paneļi no minerālvates, abpusēji pārklāti ar metāla loksni ar cinka-magnija pārklājumu - Magnelis®
- » Korozijas klase: C5
- » Paneļa biezums: 50 mm
- » Siltumizolācija: minerālvate



IELIETAS BLĪVES

- » Augsts inspekcijas paneļu hermētiskums panākts, izmantojot izlieto blīvi
- » Blīves nepārtrauktība visā garumā
- » Mikrobioloģiskā neitralitāte



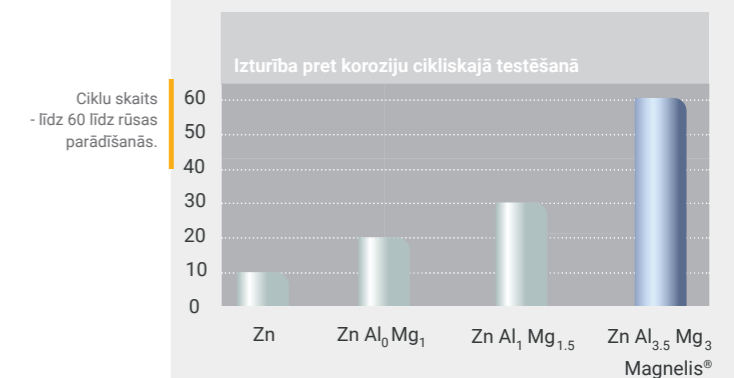
DURVJU ROKTURI

- » Viegla piekļuve iekārtas sastāvdaļām
- » Regulējams rullīša spiediens nodrošina, ka paneļi paliek hermētiski visā gaisa apstrādes iekārtas darbības laikā



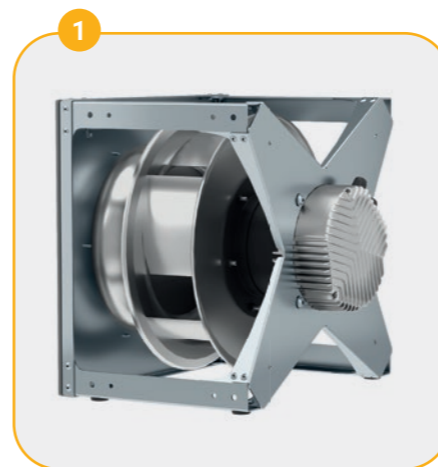
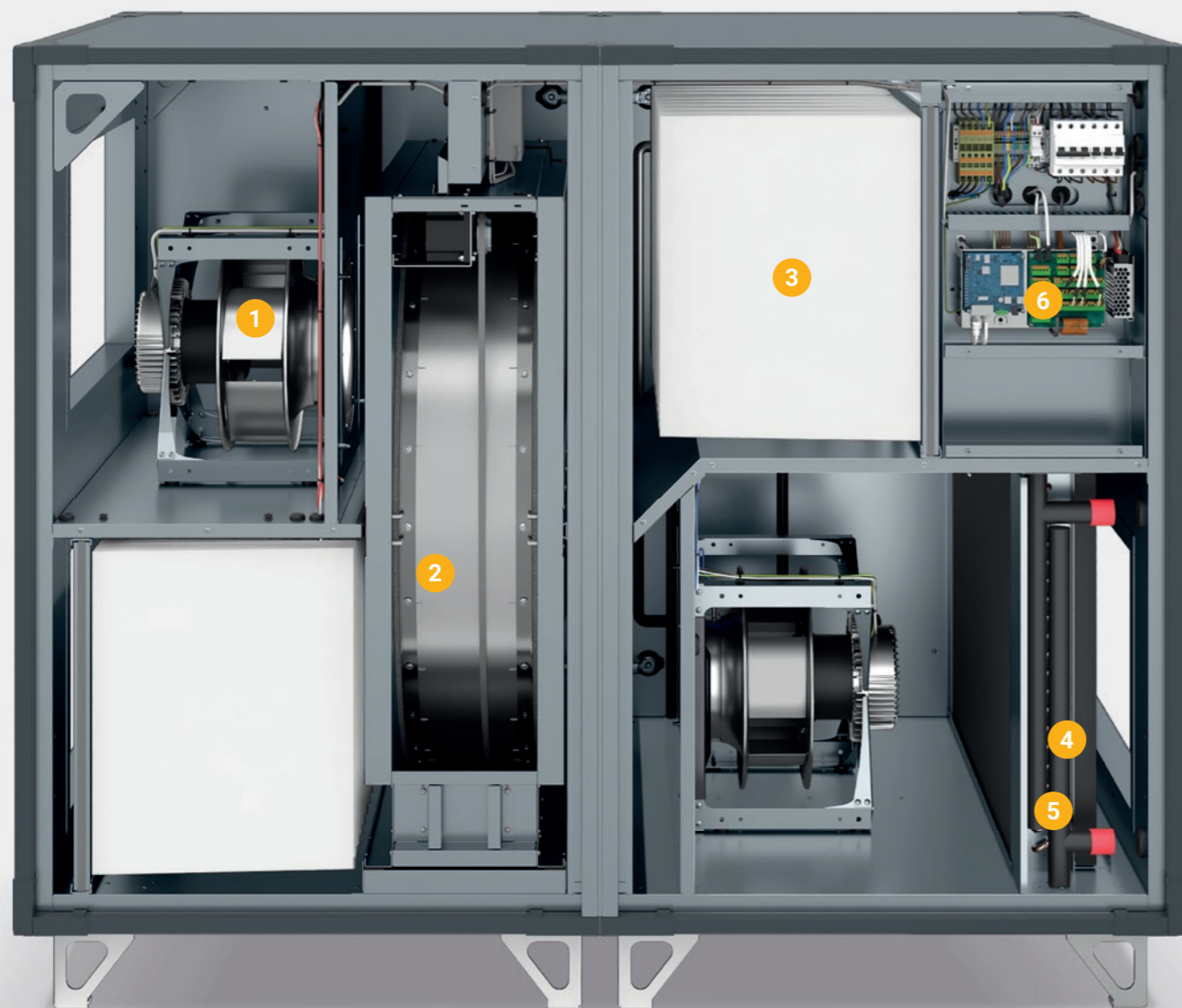
Magnelis® PRIEKŠROCĪBAS:

- » **Izcila izturība pret koroziju** – pārklājumā esošais magnijs veido stabilu aizsargslāni uz tērauda virsmas, nodrošinot ilgstošu aizsardzību skarbos apstākļos
- » **Pašlabojošas īpašības** – magnija klātbūtne veicina pārklājuma atjaunošanos
- » **Videi draudzīgs** – samazināts cinka saturs
- » **Ciklu skaits** – līdz 60 līdz rūsas parādīšanās



10 µm pārklājums, kas pakļauts mainīgam 8 stundu miglas ciklam (5% NaCl) / sausajam ciklam / mitram ciklam.
Avots: ArcelorMittal Global R&D

GAISA APSTRĀDES IEKĀRTAS AR ROTĒJOŠO SILTUMMAINI



VENTILATORA BLOKS

- » Efektīvs, kluss ventilators ar augstas efektivitātes IE4 klases EC motoru



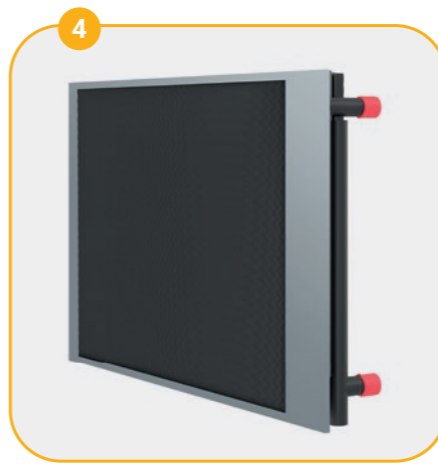
ENERĢIJAS ATGŪŠANA

- » Rotācijas siltummainis: kondensācijas vai sorbcijas
- » Līdz 90% siltuma atgūšanas efektivitāte
- » Regulējams attīrīšanas sektora leņķis



FILTRI

- » Filtra veids - kabatas filtri
- » Filtrēšanas klase: ePM10 50% - ePM1 80%
- » Blīve uz rāmja nodrošina augstu hermētiskuma līmeni



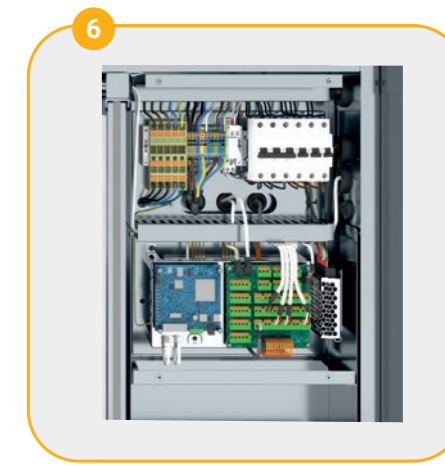
ŪDENS SILDĪTĀJS (IEBŪVĒTS)

- » Rindu skaits - 1 vai 2
- » Viegli tīrāms siltummainis
- » Viegli apkalpojams



ELEKTRISKAIS SILDĪTĀJS (IEBŪVĒTS)

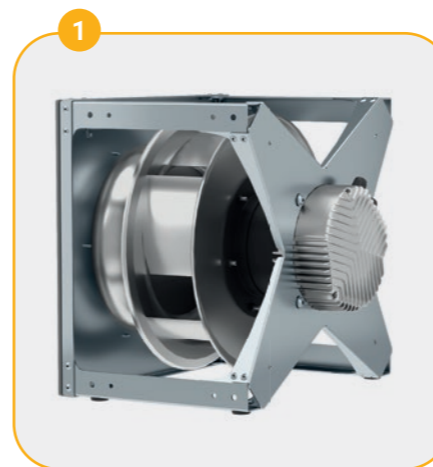
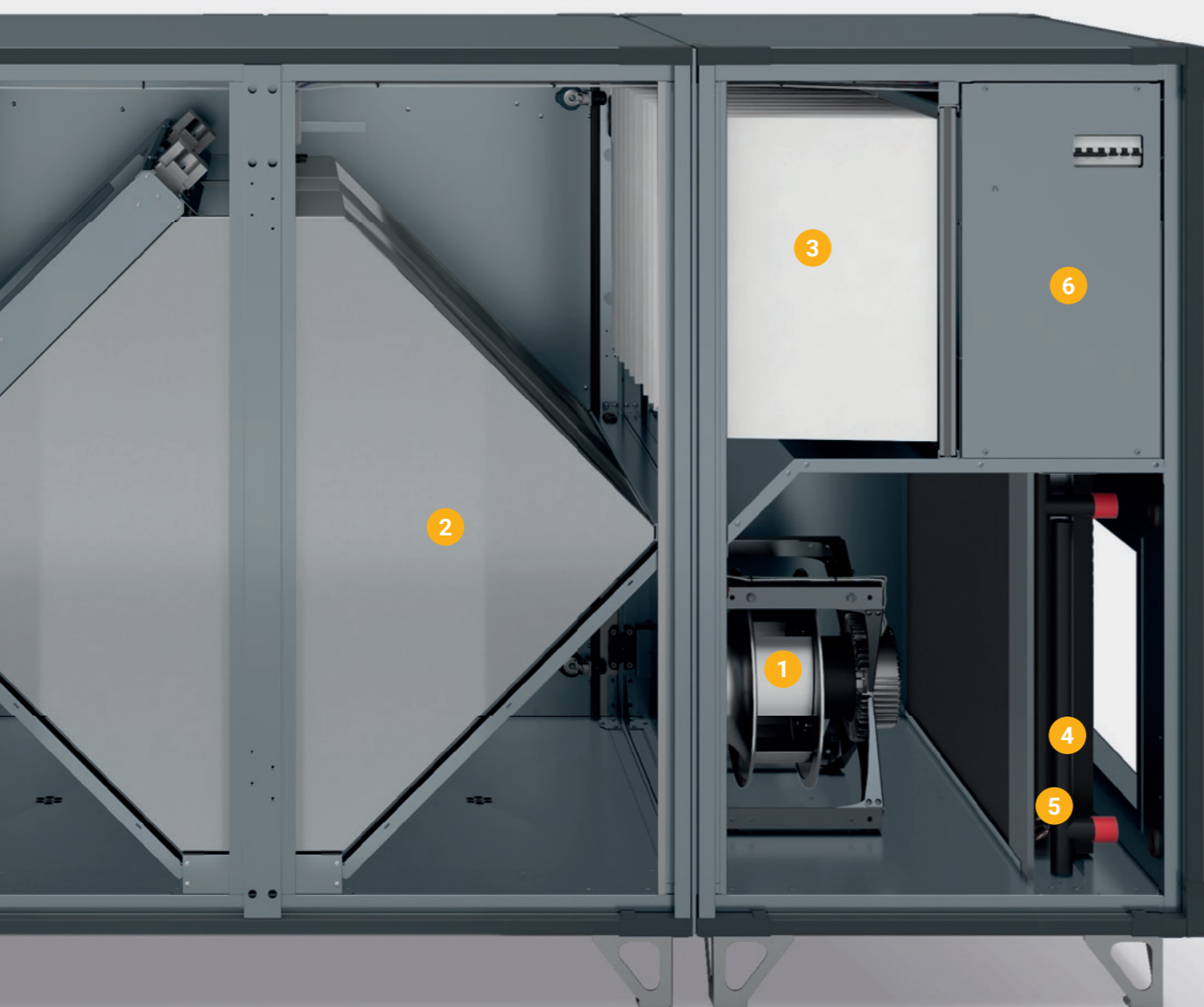
- » Sildītāja jauda no 3 līdz 21 kW (atkarībā no iekārtas izmēra)
- » Divkārtšs aizsardzības līmenis strāvas ķēdē
- » Vienmērīga regulēšana visā jaudas diapazonā
- » Apkopes vienkāršība



AUTOMĀTIKA

- » Daudzfunkcionāla automātika integrēta iekārtā - konfigurēta un gatava darbam (Plug&Play)
- » Iespēja pievienot servisa ierīces, neatverot iekārtu
- » Attālās apkopes iespējas, izmantojot Ethernet, Wi-Fi, Bluetooth, GSM

GAISA APSTRĀDES IEKĀRTAS AR PRETPLŪSMAS SILUMMAINI



VENTILATORA BLOKS

- » Efektīvs, kluss ventilators ar augstas efektivitātes IE4 klases EC motoru



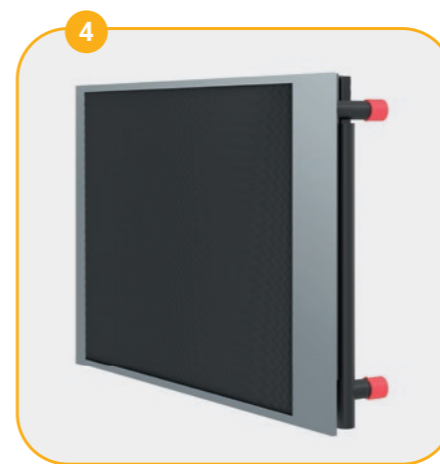
ENERĢIJAS ATGŪŠANA

- » Augstas efektivitātes pretplūsmas siltummainis ar apvadvārstu
- » Materiāls - alumīnijs
- » Līdz 90% efektivitāte
- » Darba temperatūras diapazons: -40°C līdz +90°C



FILTRI

- » Filtra veids - kabatas filtri
- » Filtrācijas pakāpe: ePM10 50% - ePM1 80%
- » Blīve uz rāmja nodrošina augstu hermētiskuma līmeni



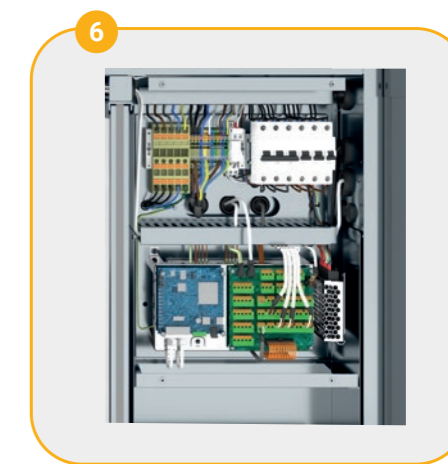
ŪDENS SILDĪTĀJS (IEBŪVĒTS)

- » Rindu skaits - 1 vai 2
- » Viegli tīrāms siltummainis
- » Viegli apkalpojams



ELEKTRISKAIS SILDĪTĀJS (IEBŪVĒTS)

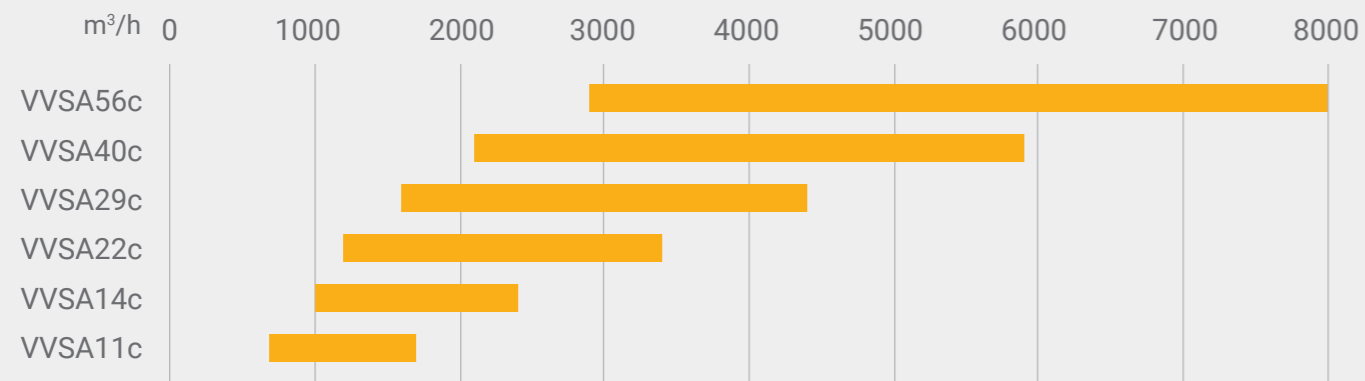
- » Sildītāja jauda no 3 līdz 21 kW (atkarībā no iekārtas izmēra)
- » Divkārtšs aizsardzības līmenis strāvas ķēdē
- » Vienmērīga regulēšana visā jaudas diapazonā
- » Apkopes vienkāršība



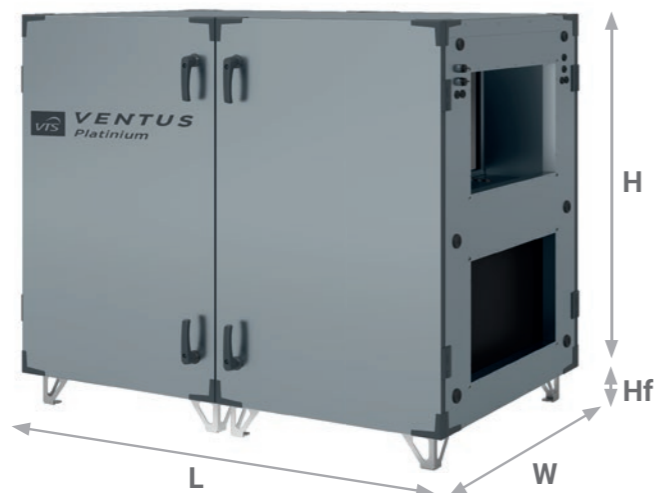
AUTOMĀTIKA

- » Daudzfunkcionāla automātika integrēta iekārtā - konfigurēta un gatava darbam (Plug&Play)
- » Iespēja pievienot servisa ierīces, neatverot iekārtu
- » Attālās apkopes iespējas, izmantojot Ethernet, Wi-Fi, Bluetooth, GSM

GAISA APSTRĀDES IEKĀRTAS AR ROTĒJOŠO SILTUMMAINI

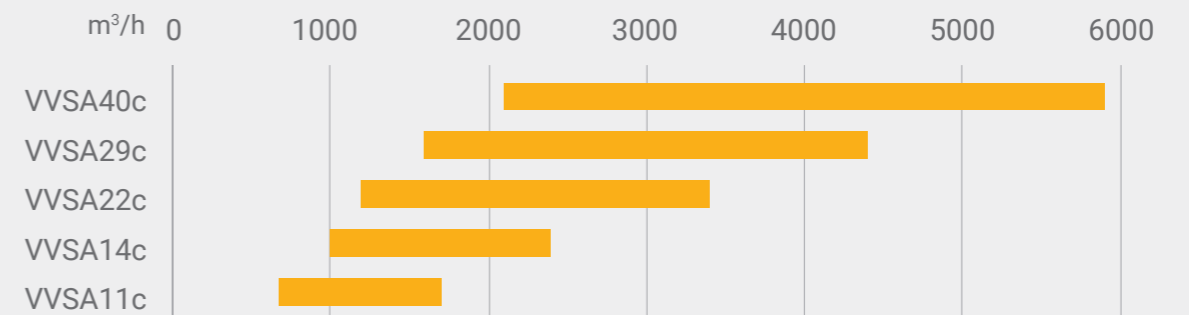
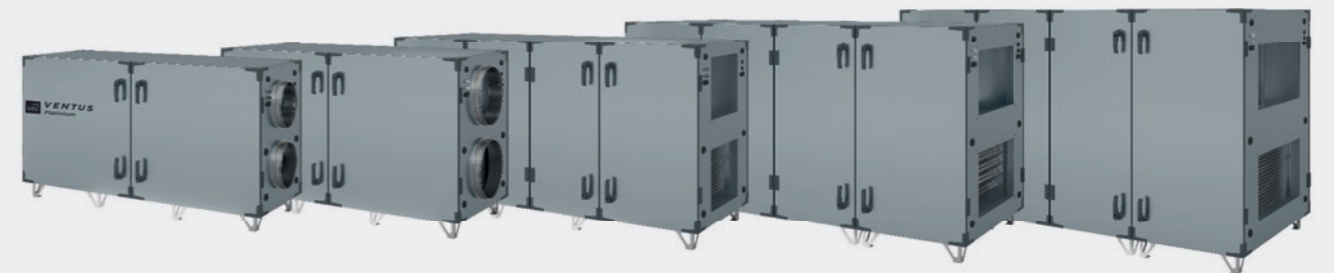


Izmērs	Min. gaisa plūsma	Maks. gaisa plūsma	Augstums*	Platums	Garums	Savienojuma diametrs	Savienojuma augstums	Savienojuma platums	Rāmja augstums
	m³/h	m³/h							
VVSA11c	680	1700	962	750	1385	315	-	-	120
VVSA14c	1000	2400	1062	865	1490	400	-	-	120
VVSA22c	1200	3400	1175	947	1605	-	400	500	120
VVSA29c	1600	4400	1330	1124	1752	-	400	700	120
VVSA40c	2100	5900	1478	1284	1752	-	400	800	120
VVSA56c	2900	8000	1718	1514	1752	-	500	1000	120

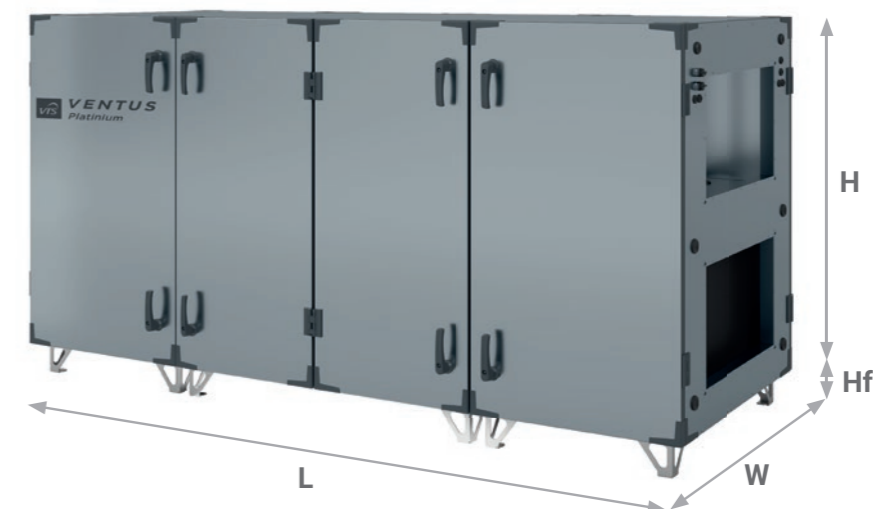


* Iekārtas augstums neietver rāmja augstumu

GAISA APSTRĀDES IEKĀRTAS AR PRETPLŪSMAS SILUMMAINI



Izmērs	Min. gaisa plūsma	Maks. gaisa plūsma	Augstums*	Platums	Garums	Savienojuma diametrs	Savienojuma augstums	Savienojuma platums	Rāmja augstums
	m³/h	m³/h							
VVSA11c	680	1700	962	750	2000	315	-	-	120
VVSA14c	1000	2400	1062	865	2000	400	-	-	120
VVSA22c	1200	3400	1175	947	2540	-	400	500	120
VVSA29c	1600	4400	1330	1124	2811	-	400	700	120
VVSA40c	2100	5900	1478	1284	2811	-	400	800	120



* Iekārtas augstums neietver rāmja augstumu

PAPILDU GAISA APSTRĀDES FUNKCIJAS

» IEKĀRTAS AR ROTĒJOŠO UN PRETPLŪSMAS SILUMAINI



IEKARTU APKALPOŠANA

Siltuma atgūšanas sistēma pieejama no abām pusēm apkopei un tīrīšanai.



PAPILDU AIZSARDŽĪBA PRET ĀRĒJIEM APSTĀKĻIEM:

- » jumts virs bāzes bloka un papildsekcijām
- » pārsegs gaisa vārstu izpildmehānismiem

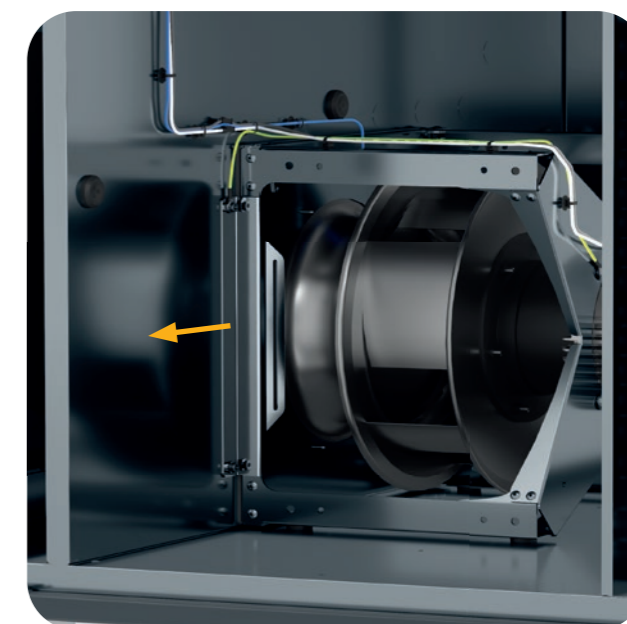
Pieejamās papildu funkcijas: kanāla trokšņa slāpētājs, freona dzesētājs, ūdens dzesētājs.

			VVSA11c	VVSA14c	VVSA22c	VVSA29c	VVSA40c	VVSA56c
Trokšņu slāpētājs	Garums	mm	300/1000	300/1000	1065	1065	1065	1065
	Ārējais platums	mm	630	750	794	910	1070	1300
Freona dzesētājs	Ārējais augstums	mm	410	460	584	662	736	856
	Garums	mm	540	540	771	771	771	771
	Ārējais platums	mm	630	750	794	910	1070	1300
Ūdens dzesētājs	Ārējais augstums	mm	410	460	584	662	736	856
	Garums	mm	540	540	718	718	718	718
	Ārējais platums	mm	630	750	794	910	1070	1300

Servisa ierīču pievienošana, neatverot iekārtas durvis.



Iespēja viegli demontēt ventilatora blokus apkopes un pārbaudes nolūkos.



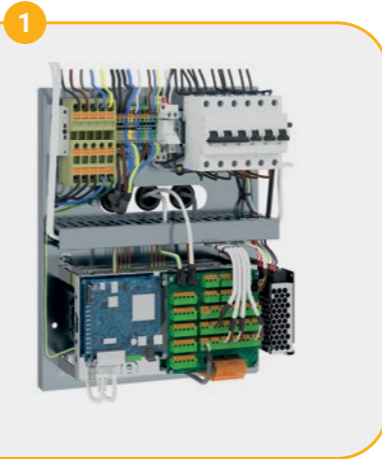
PAPILDU AIZSARDZĪBA PRET ĀRĒJIEM APSTĀKĻIEM

- » Papildu vāks kabeļa savienojuma zonai
- » Papildu pārsegi vārstu izpildmehānismiem



3 ĀRĒJĀS KOMUNIKĀCIJAS PORTI

- » Savienojuma izveide ar kontrolieri, neatverot ierīci



AUTOMĀTIKA

- » Novietota nosūces daļā, kas novērš kondensāta veidošanos uz vadības elementiem
- » Daudzfunkcionāla automātika integrēta iekārtā - konfigurēta un gatava darbam (Plug&Play)
- » Iespēja pievienot servisa ierīces, neatverot iekārtu
- » Attālās apkalpošanas iespējas, izmantojot Ethernet, Wi-Fi, Bluetooth, GSM



ĪPAŠA GAISA APSTRĀDES MĒRĪJUMU PLATE

- » Optimizēti savienojumi gaisa apstrādes iekārtas iekšpusē
- » Aktīvā filtra piesārņojuma mērīšana
- » Nepārtraukta gaisa daudzuma (CAV) kontrole
- » Nosūces gaisa temperatūras un mitruma mērīšana

VTS nodrošina automātiku ar rūpnīcā instalētu aplikāciju, kas ļauj attālināti uzraudzīt un pārvaldīt gaisa apstrādes iekārtas darbības parametru reāllaikā, izmantojot tīmekļa pārlūkprogrammu, kas darbojas jebkurā mobilajā ierīcē.

VENTUS MANAGEMENT SYSTEM:

- » Vizualizāciju attēlošana dažādās ierīcēs – no datoriem līdz mobilajām ierīcēm
- » Lielāka skaita ierīču uzraudzība un vadība no viena vadības paneļa atvērta vizualizācijas
- » Vienkārša un intuitīva ierīces darbības režīma maiņa, izmantojot centrālo pogu
- » Rīki, kas nodrošina vienkāršu un ātru optimāla ierīces darbības grafika iestatīšanu



VTS Group nodrošina mHMI aplikāciju, kas ļauj palaist, uzraudzīt darbību un pārvaldīt kompakto un modulāro **VENTUS** gaisa apstrādes iekārtu parametrus. Aplikāciju var lejupielādēt Google Play un AppStore veikalos.



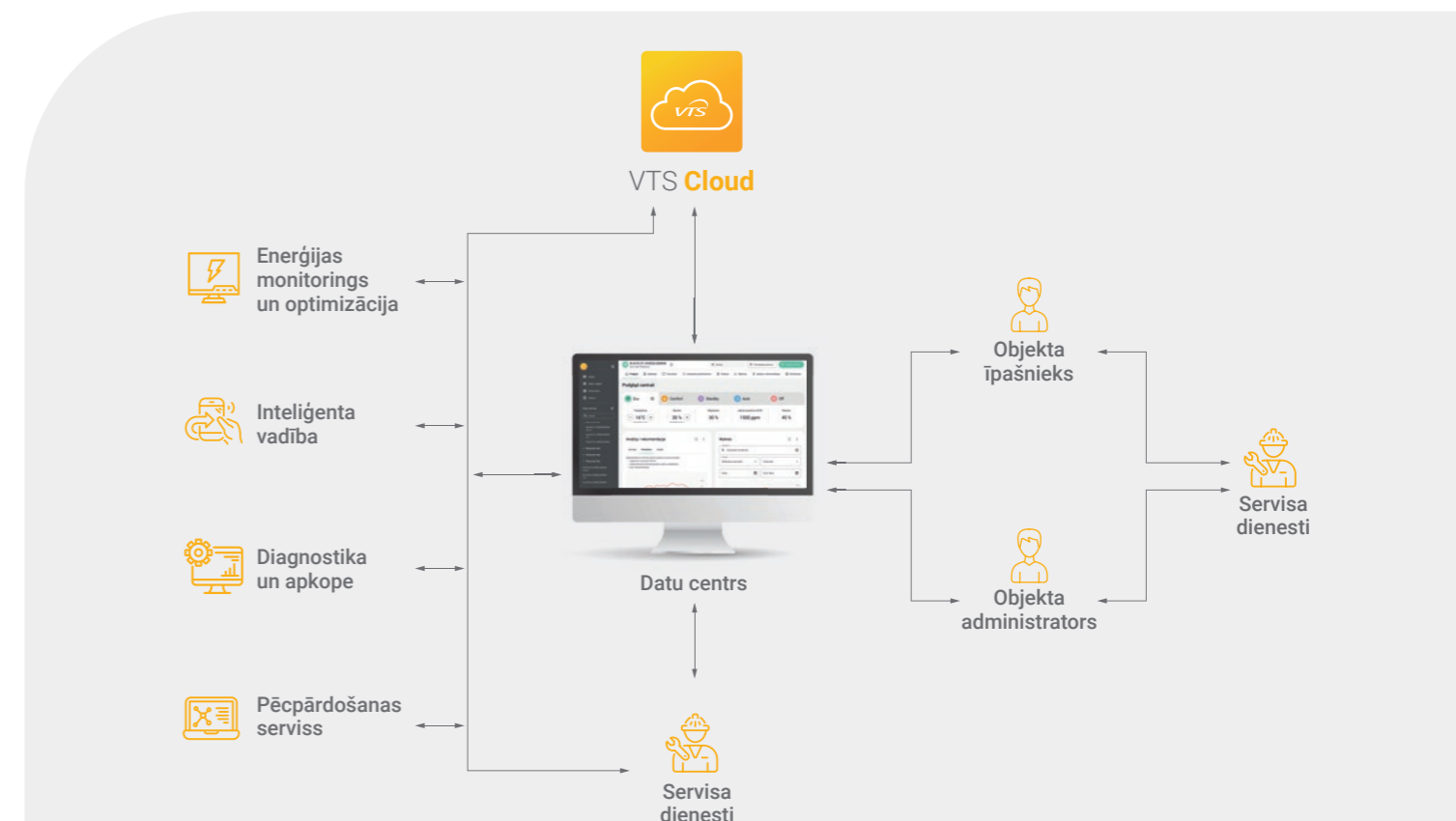
Lietojumprogramma savienojas ar iekārtu, izmantojot GSM (**VTS Cloud**) vai Bluetooth tehnoloģiju, atkarībā no lietotāja vēlmēm.



Lai apmierinātu savu klientu cerības, **VTS Group** ir izveidojusi savu mākoņrisinājumu ar nosaukumu **VTS Cloud**. Tas ir paredzēts kompakām un modulārām gaisa apstrādes iekārtām ar **VTS Group** automātiku.

Vissvarīgākās priekšrocības, izmantojot VTS Cloud, ir:

- » **Enerģijas monitoring un optimizācija**
VENTUS gaisa apstrādes iekārtas, kas savienotas ar VTS Cloud, ļauj nepārtraukti uzraudzīt enerģijas patēriņu, ļaujot noteikt tendences un jomas, kuras var optimizēt enerģijas taupīšanai.
- » **Inteliģenta vadība**
Izmantojot VTS Cloud, VENTUS gaisa apstrādes iekārtu vadību var padarīt viedāku un pielāgot mainīgiem apstākļiem. Algoritmi apstrādā iekārtu darbības datus, ļaujot tos pielāgot optimālam komfortam un efektivitātei.
- » **Diagnostika un apkope**
VTS Cloud ļauj attālināti diagnosticēt un uzraudzīt gaisa apstrādes iekārtas stāvokli, ļaujot ātri reaģēt uz atteici. Lietotāji saņem arī tiešu informāciju par nepieciešamību nomainīt patērējamus elementus, piemēram, filtrus, ar novirzīšanu uz VTS Group interneta veikal.
- » **Sadarbība ar BMS**
VTS Cloud atbalstītās iekārtas ļauj konfigurēt savienojumu un tādējādi vienlaikus izveidot savienojumu ar mākonī, nezaudējot vadības paneļa savienojumu ar vietējo BMS. Tas ļauj gan lokāli izmantot vadības paneļa datus, gan visus attālināti piedāvātos VTS Cloud pakalpojumus.





VTS Latvia SIA

Bieķensalas iela 21, B218

Rīga, LV-1004, Latvia

Phone + 371 67382530

latvia@vtsgroup.com

www.vtsgroup.com

Šajā publikācijā sniegtā informācija tiek pastāvīgi uzlabota un var mainīties.
VTS Group patur tiesības bez iepriekšēja brīdinājuma veikt piedāvāto iekārtu konstrukcijas un specifikācijas izmaiņas.